

KIMERA®

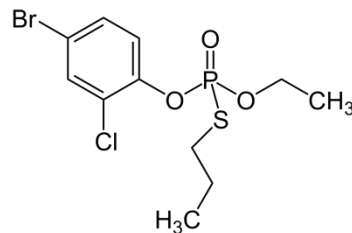
FICHA TÉCNICA

IDENTIDAD

Nombre común:
Nombre químico:
Fórmula estructural:

Profenofos

O-4-bromo-2-chlorophenyl O-ethyl S-propyl phosphorothioate



Fórmula empírica:
Peso molecular:
Grupo químico:

C₁₁H₁₅BrClO₃PS
373.63
Organofosforado

Nombre común:
Nombre químico:

Abamectin

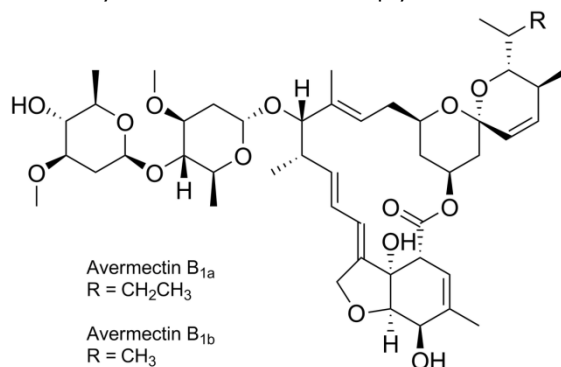
Avermectin B1a (10E,14E,16E,22Z)-

(1R,4S,5'S,6S,6'R,8R,12S,13S,20R,21R,24S)-6'-[(S)-secbutyl]-21,24-dihydroxy-5',11,13,22-tetramethyl-2-oxo-3,7,19-trioxatetracyclo[15.6.1.14.8.020,24]pentacosa-10,14,16,22-tetraene-6-spiro-2'-(5',6'-dihydro-2'H-pyran)-12-yl 2,6-dideoxy-4-O-(2,6-dideoxy-3-O-methyl-α-L-arabinohexopyranosyl)-3-O-methyl-α-L-arabino-hexopyranoside

Avermectin B1b (10E,14E,16E,22Z)-

(1R,4S,5'S,6S,6'R,8R,12S,13S,20R,21R,24S)-21,24-dihydroxy-6'-isopropyl-5',11,13,22-tetramethyl-2-oxo-3,7,19-trioxatetracyclo[15.6.1.14.8.020,24]pentacosa-10,14,16,22-tetraene-6-spiro-2'-(5',6'-dihydro-2'H-pyran)-12-yl 2,6-dideoxy-4-O-(2,6-dideoxy-3-O-methyl-α-L-arabino-hexopyranosyl)-3-O-methyl-α-L-arabino-hexopyranoside

Fórmula estructural:



Fórmula empírica: $C_{48}H_{72}O_{14}$ (Avermectin B1a)+ $C_{47}H_{70}O_{14}$ (Avermectin B1b)
Peso molecular: 873.1 (Avermectin B1a), 859.1 (Avermectin B1b),
Grupo químico: Avermectin

PROPIEDADES FÍSICAS Y QUÍMICAS

Concentración: Profenofos 500 + Abamectin 18 g/L
Formulación: Concentrado emulsionable - EC
Apariencia: Líquido marrón
Olor: Olor parecido al ajo
Densidad: 1.1 g/ml a 25°C
pH: 4.5 – 7.0
Estabilidad: > 2 años en condiciones de almacenamiento.
Inflamabilidad: Inflamable
Explosividad: No explosivo
Corrosividad: No corrosivo

REGISTRO SENASA: PQUA N° 2309 –SENASA

TOXICOLOGÍA

Toxicidad oral DL₅₀: 500 mg/kg
Toxicidad dermal DL₅₀: 2150 mg/kg

Categoría Toxicológica: Moderadamente peligroso

Banda Toxicológica: Amarillo

MODO DE ACCIÓN:

KIMERA es un insecticida que contiene dos ingredientes activos. Profenofos y abamectin tienen acción por contacto y estomacal, ambos presentan movimiento translaminar. Además, profenofos tiene acción ovicida.

MECANISMO DE ACCIÓN:

Profenofos actúa inhibiendo la acetilcolinesterasa, enzima fundamental para el buen funcionamiento del SNC (Sistema Nervioso Central) del insecto. La abamectina actúa estimulando la liberación GABA de las membranas inhibitorias presinápticas en los terminales nerviosos.

INSTRUCCIONES DE USO Y MANEJO

Sistemas de aplicación

Preparar una pre-mezcla adicionando la dosis recomendada en un balde con agua, luego vaciar al tanque de aplicación y completar el volumen de agua a utilizar de acuerdo al cultivo. Aplicar con cualquier equipo de aspersión, tratando de lograr una cobertura uniforme.

Frecuencia y época de aplicación

- ✓ Aplicar previa evaluación de la plaga.
- ✓ Como máximo una aplicación por campaña, considerando dos campañas al año.
- ✓ En caso se requiera una nueva aplicación, rotar con otros productos de diferente mecanismo de acción a fin de evitar la resistencia.

Periodo de reingreso: 24 horas

USOS Y DOSIS

Cultivo	Plaga		DOSIS (L/ha)	PC (Días)	LMR* (ppm)
	Nombre Común	Nombre Científico			
Cebolla	Thrips	<i>Thrips tabaci</i>	0.6-1.0	30	0.02 y 0.01

PC: Periodo de carencia

LMR: Límite máximo de residuos

*Profenofos y Abamectin

COMPATIBILIDAD

KIMERA es incompatible con alcalinos, aminoácidos y oxidantes fuertes. No compatible con captan.

FITOTOXICIDAD

No es fitotóxico a la dosis y cultivo recomendado en la etiqueta.

PRECAUCIONES

- ✓ No comer, beber ni fumar durante las operaciones de mezcla y aplicación.
- ✓ Conservar el producto en su envase original, etiquetado y cerrado, en un lugar seco y con buena ventilación.
- ✓ Almacenar el producto bajo techo, en un lugar fresco, seco y ventilado.
- ✓ No almacenar ni transportar conjuntamente con alimentos, medicinas, bebidas o forrajes.
- ✓ Utilice ropa protectora durante el manipuleo y aplicación y para ingresar al área tratada en las primeras 24 horas después de la aplicación.

MEDIDAS PARA LA PROTECCIÓN Y CONSERVACIÓN DEL AMBIENTE

- ✓ Peligroso para las abejas u artrópodos benéficos.
- ✓ No aplicar en época de floración, ni en presencia de abejas u otros polinizadores en el cultivo a tratar cultivos aledaños.
- ✓ Peligroso para peces y demás organismos acuáticos.
- ✓ Respetar una banda de no aplicación de diez (10) metros hacia cuerpo de agua.
- ✓ No contaminar ríos, lagos, estanques o arroyos con los restos de aplicación, sobrantes del producto o envases vacíos.



Devuelva los envases vacíos de agroquímicos correctamente triple lavados a los centros de acopio de Campo Limpio.
operaciones@campolimpio.org.pe
www.campolimpio.org.pe



¡KIMERA UN PRODUCTO CON CALIDAD GARANTIZADA!