

BISO®

FICHA TÉCNICA

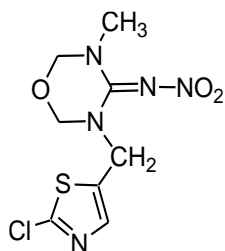
IDENTIDAD

Nombre común: Thiamethoxam

Nombre químico:

(E,Z)-3-(2-chloro-thiazol-5-ylmethyl)-5-methyl-[1,3,5]-oxadiazinan-4-ylidene-N-nitroamine

Fórmula estructural:



Fórmula empírica: C₈H₁₀ClN₅O₃S

Peso molecular: 291.71

Grupo químico: Neonicotinoide

PROPIEDADES FÍSICAS Y QUÍMICAS

Concentración: Thiamethoxam 250 g/kg

Formulación: Gránulos dispersables - WG

Estado físico: Gránulos amarillo claro sin olor.

Densidad: 0.58 g/cm³ a 20°C

pH: 4.0 – 6.0

Solubilidad en Agua: 4.1 g/L a 20°C

Estabilidad: Es estable por lo menos dos años

Explosividad: No explosivo

Corrosividad: No corrosivo

REGISTRO SENASA: PQUA N° 627 –SENASA

TOXICOLOGÍA

DL₅₀ oral en ratas: > 2150 mg/kg

DL₅₀ dermal en ratas: > 4640 mg/kg

Categoría Toxicológica: Ligeramente peligroso - Cuidado

Banda Toxicológica: Azul

CARACTERÍSTICAS:

- ✓ Es altamente sistémico, actúa por contacto e ingestión protegiendo completamente la planta.
- ✓ Afecta la transmisión de estímulos en el sistema nervioso de los insectos.
- ✓ De efecto prolongado.

BENEFICIOS

- ✓ Largo efecto residual y amplio espectro de acción.
- ✓ Una vez que el insecto se alimenta o entra en contacto con la planta aplicada con BISO, no puede alimentarse y los daños en el insecto son irreversibles.
- ✓ Perfil toxicológico favorable, ofrece un alto grado de seguridad para el medio ambiente ya que es "Ligeramente peligroso", con excepción en abejas, el cual es altamente tóxico, por lo cual se deben tomar todas las medidas de mitigación necesarias para su protección.

MODO DE ACCIÓN

BISO es un insecticida del grupo de los neonicotinoides de excelente acción sistémica, por ingestión y contacto.

MECANISMO DE ACCIÓN

Actúa interviniendo en la transmisión de los impulsos nerviosos en el sistema nervioso de los insectos. Específicamente obstruye los espacios sinápticos entre las terminaciones nerviosas ocasionando la acumulación de la acetilcolina lo que provoca la parálisis y muerte del insecto.

USOS Y DOSIS

CULTIVO	PLAGA		DOSIS kg/200 L	PC Días	LMR ppm
	Nombre Común	Nombre Científico			
Tomate	Mosca blanca	<i>Bemisia tabaci</i>	0.15-0.2	3	0.02
	Caracha (Mosquilla de los brotes)	<i>Prodiplosis longifila</i>	0.100-0.125	3	0.2
Palto	Queresa	<i>Fiorinia fioriniae</i>	0.075-0.100	60	0.05
Páprika/Jalapeño Piquillo/Morrón/ Guajillo	Mosca blanca	<i>Bemisia tabaci</i>	0.100-0.125	3	0.7
Algodón	Mosca blanca	<i>Bemisia tabaci</i>	0.07-0.10	21	0.05
Espárrago	Caracha (Mosquilla de los brotes)	<i>Prodiplosis longifila</i>	0.075-0.100	7	0.05
Mandarina	Pulgón verde de los cítricos	<i>Aphis spiraecola</i>	0.05-0.075	14	0.2

PC: Periodo de carencia

LMR: Límite máximo de residuos

COMPATIBILIDAD

BISO es compatible con la mayoría de agroquímicos de uso común, sin embargo se debe evitar su mezcla con agentes oxidantes fuertes.

Período de reingreso: No ingresar al área tratada sin protección hasta 12 horas después de la aplicación.

FITOTOXICIDAD

No es fitotóxico a las dosis y cultivos señalados, si se aplica conforme a las recomendaciones dadas en la etiqueta. Sin embargo no debe ser usado en cultivos de manzano porque produce fitotoxicidad.

PRECAUCIONES

- ✓ Lea detenidamente la etiqueta antes de usar el producto.

- ✓ No coma, fume ni beba durante la aplicación.
- ✓ Utilice ropa protectora, guantes, botas y máscara durante preparación y aplicación del producto y para ingresar al área tratada en las primeras 24 horas.
- ✓ Realice la aplicación siguiendo la dirección del viento.
- ✓ Después de cada aplicación cámbiese, lave la ropa y báñese con abundante agua y jabón.
- ✓ No debe transportarse ni almacenarse con medicinas, bebidas ni forrajes.
- ✓ Conservar el producto en el envase original, etiquetado y cerrado.

MEDIDAS PARA LA PROTECCIÓN Y CONSERVACIÓN DEL AMBIENTE

- ✓ Peligroso para abejas u artrópodos benéficos.
- ✓ No aplicar en época de floración del cultivo.
- ✓ No contaminar ríos, estanques o arroyos con los desechos o envases vacíos del producto.
- ✓ Respetar una banda de no aplicación de al menos 5 metros.

¡BISO, UN PRODUCTO CON CALIDAD GARANTIZADA!