

CORTADOR®

FICHA TÉCNICA

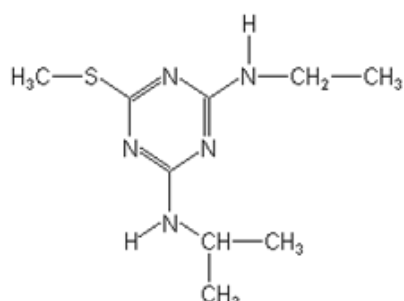
HERBICIDA SELECTIVO SISTÉMICO, PRE Y POST EMERGENTE TEMPRANO

IDENTIDAD

Nombre Común: Ametrina

Nombre Químico: N²-ethyl-N⁴-isopropyl-6-methylthio-1,3,5-triazine-2,4-diamine

Fórmula estructural:



Fórmula empírica: C₉H₁₇N₅S

Peso molecular: 227.33 g/mol

Grupo químico: Triazinas

PROPIEDADES FÍSICAS Y QUÍMICAS

Composición: Ametrina 500 g/L

Formulación: Suspensión concentrada – SC

Apariencia: Líquido blanco a amarillento

Densidad: 1.12 g/ml

Viscosidad: 1200 - 1600 cps

Suspensibilidad: 55 %

pH: 6 – 9

Inflamabilidad: No inflamable

Estabilidad: Estabilidad en almacenamiento >2 años

Solubilidad: Completamente soluble en agua

REGISTRO SENASA: PQUA N° 331- SENASA

TOXICOLOGÍA

DL₅₀ Oral aguda en rata: > 2000 mg/kg

DL₅₀ Dermal aguda: > 4000 mg/kg

Categoría Toxicológica: Ligeramente peligroso – Cuidado

Banda Toxicológica: Azul

CARACTERÍSTICAS

- ✓ Actúa en pre emergencia y post emergencia temprana.
- ✓ Es absorbido por las malezas vía foliar y radicular.
- ✓ Controla malezas gramíneas anuales y dicotiledóneas
- ✓ Bloquea la fotosíntesis y sus efectos sobre las hojas aparecen rápidamente.

MODO DE ACCIÓN

CORTADOR es un herbicida sistémico selectivo que tiene acción pre y post emergente temprano. La ametrina es absorbida por las hojas y las raíces y translocada vía acropétala por el xilema hasta el meristema apical de la maleza donde es almacenada.

MECANISMO DE ACCIÓN

CORTADOR actúa inhibiendo el transporte de electrones en fotosistema II, impidiendo el proceso normal de la fotosíntesis, causando muerte a las malezas.

INSTRUCCIONES DE USO Y MANEJO

- ✓ Se recomienda aplicar inmediatamente realizada la mezcla en tanque.
- ✓ El agua utilizada para la dilución del producto debe tener un pH entre 4 – 6, para evitar su degradación por hidrólisis.

Periodo de reingreso al área tratada

12 horas después de su aplicación

USOS Y DOSIS

CULTIVO	Plaga		Dosis L/ha	PC días	LMR ppm
	Nombre común	Nombre científico			
Caña de azúcar	Yuyo o bledo	<i>Amaranthus dubius</i>	3	ND	0.25

PC: Periodo de carencia

LMR: Límite máximo de residuos

COMPATIBILIDAD

CORTADOR es compatible con la mayoría de insecticidas, fungicida y abonos foliares, sin embargo recomendamos realizar una prueba de compatibilidad específica, en caso de que se desee usar en mezcla con otros productos.

INCOMPATIBILIDAD

CORTADOR, es incompatible con ácidos y sustancias alcalinas, ciertos metales pesados, óxidos y sales de ciertos fungicidas como maneb, mancozeb (excepto formulaciones WP), carbonato de cobre o amoniaco. No miscible con diluyentes de aceite vegetal.

FITOTOXICIDAD

No es fitotóxico a las dosis y en los cultivos recomendados en la etiqueta.

MEDIDAS PARA LA PROTECCIÓN Y CONSERVACIÓN DEL AMBIENTE

- ✓ No contaminar lagos, ríos, estanques o arroyos con los desechos o envases vacíos.
- ✓ Respetar una banda de no aplicación de al menos 5 metros.



Devuelva los envases vacíos de agroquímicos correctamente triple lavados a los centros de acopio de Campo Limpio.
operaciones@campolimpio.org.pe
www.campolimpio.org.pe



¡CORTADOR UN PRODUCTO CON CALIDAD GARANTIZADA!